



## 実装マニュアル



**SLiPLO**<sup>®</sup>  
UNIVERSAL SKID PLATE

## 推奨ツール一覧

- 70%イソプロピルアルコール (IPA) —任意。アプリケーションパックが含まれている場合があります (国の規定や輸送条項で許可されている場合に限る)。
- 3M粘着促進剤 — 任意。70%イソプロピルアルコール (IPA) —任意。アプリケーションパックが含まれている場合があります (国の規定や輸送条項で許可されている場合に限る)。箱に含まれていない場合は、3M粘着促進剤4298または06393。あるいはそれに匹敵する粘着促進剤をご利用ください。
- 白いタオル
- 鋭利なはさみまたはせん断器
- マーカー
- 測定テープ

より良い効果を得るために、ジャッキやランプを使用し、表面が肉眼で見える状態であることを推奨します。

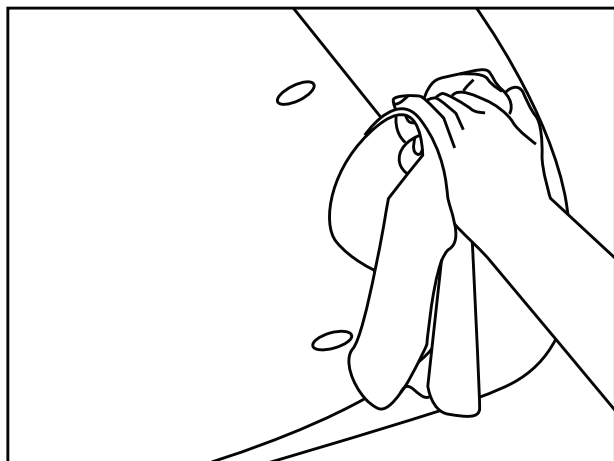


Watch installation videos here  
<https://sliplo.com/installation>



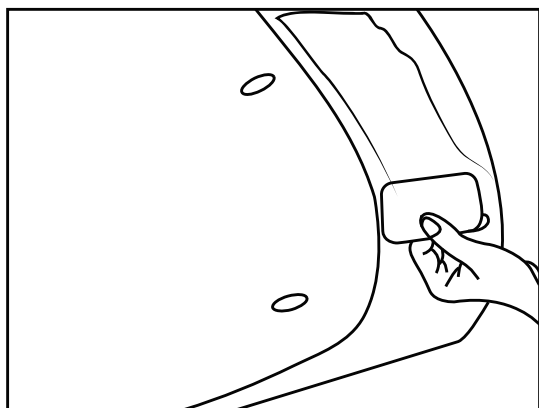
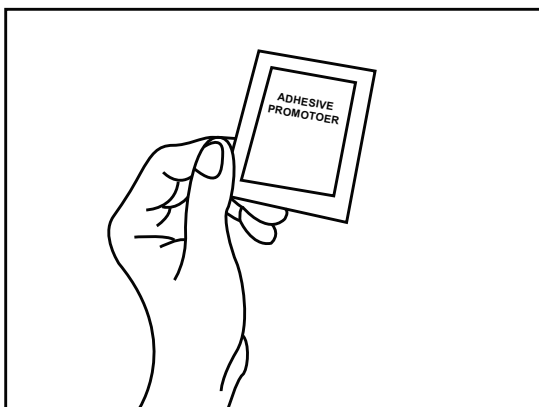
Find authorized installers near you  
<https://sliplo.com/find-installers/>

## 表面の清掃



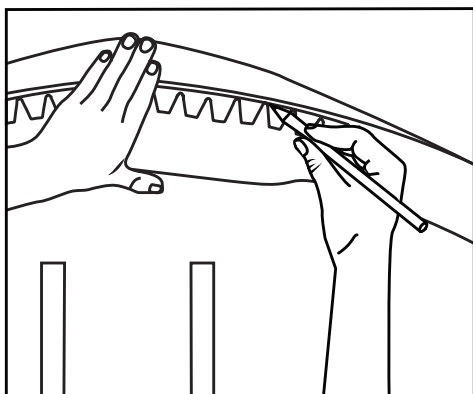
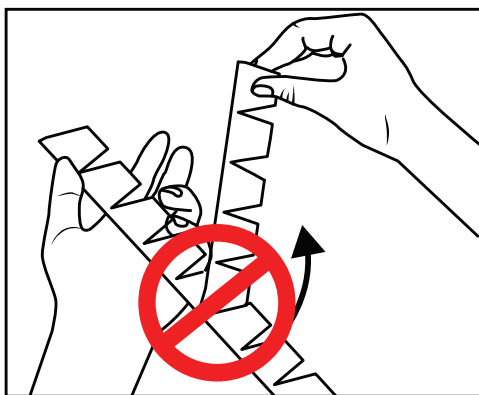
70%イソプロピル (IPA) アルコールとタオルを使い、オイルや汚れのついた車の側面を清掃します。万が一重油やグリスなどの加工オイルが付着している場合は、ガソリンを使用した“脱脂”を行うことも可能ですが、塗装へのダメージに最新の注意を払って行ってください。清掃の際には、IPAを使用し、表面が綺麗になっていることをきちんと確認してから次の工程に進んでください。

## 粘着促進剤



粘着促進剤を使用の際は、その種類にかかわらず必ずグローブを使用してください。アプリケータースポンジを使用して、表面に粘着促進剤を素早く一度だけ散布します。次の工程に取り掛かるまでの間、水分が付着しないよう注意してください。表面に傷や凹みがある場合は、その部分に多めに粘着促進剤を散布します。

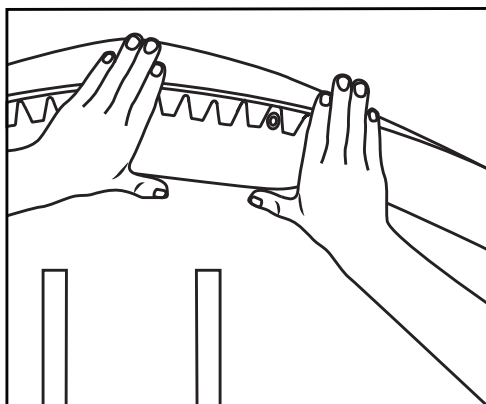
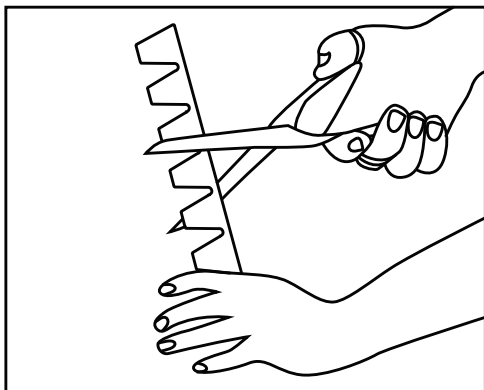
## フィッティングテスト



このテストの最中、すべての赤い接着ライナーは絶対に剥がさないでください。SLIPLOを保護したい箇所に装着させます。一般的にはバンパーの中心部から始め、徐々にドライバー側に移動させてゆきます。重複部分やネジ、穴などがSLIPLO

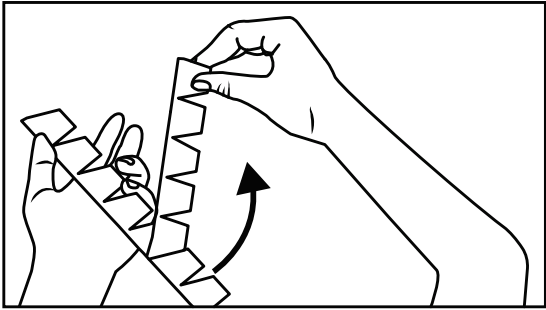
と重なり、せん断が必要となる箇所にペンでマークをしてゆきます。納得のゆく結果になったら次のプロセスへ移行します。

## 最終調整

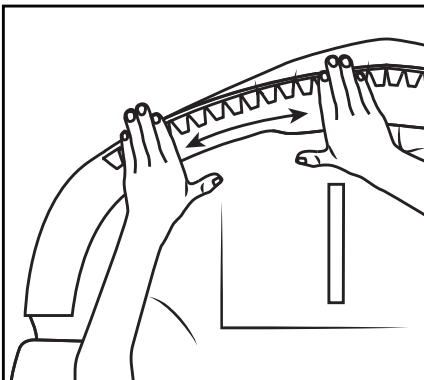
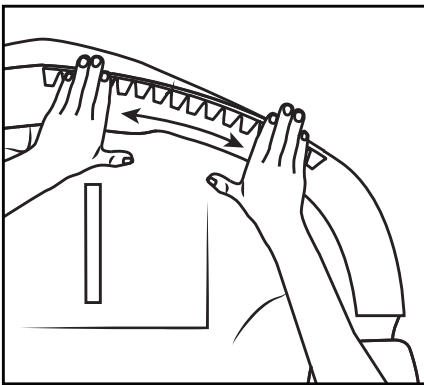


前のステップでマークした場所のSLIPLOを鋭利なハサミでせん断してゆきます、切った箇所が表面にしっかりとフィットしているかを確認してください。余白となる部分以外は切らないでください。またすべてのピースがきちんと結束しているかを確認しながら作業を進めてください。

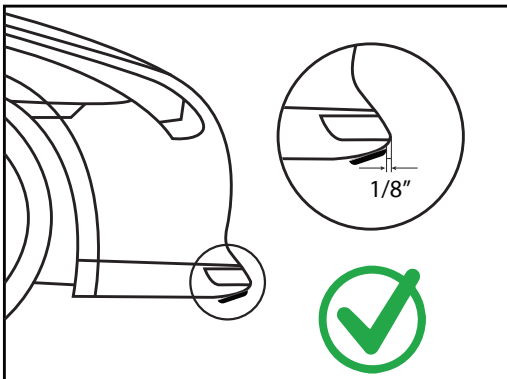
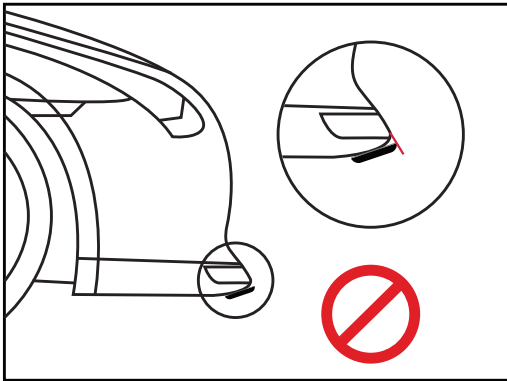
## 最終調整



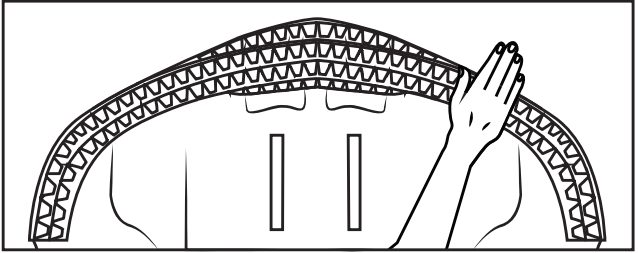
SLIPLOの背面から赤い接着ライナーを剥がします。中心部からの作業開始を推奨します。まずは軽く押し、仮止めを行います。軽く装着することで、貼り直しが容易になります。



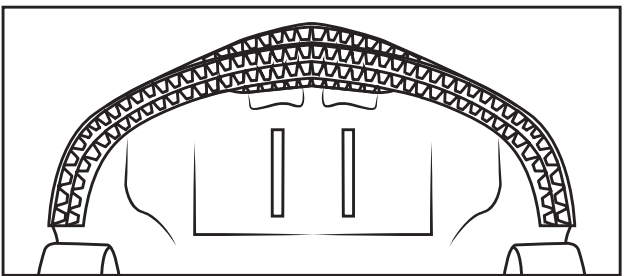
SLIPLOの位置を完全に固定したい時のみ強く押してください。バンパーの端からSLIPLOの装着箇所までのスペースがバンパーの8分の1ほどのスペースを残した状態を推奨します。SLIPLOの装着エリアや表面に、石やごみなどの障害物が入らないようにご注意ください。







SLIPLOを平面部分に接着する際、のちに剥がれ落ちないように細心の注意を払ってください。SLIPLOをすべて装着してゆきます。フロントリップの保護ができる位置にあるかを再度確認してください。





## WARNING



警告：接着剤を完全に乾かし固定させるため、装着後48時間以内の洗車はお控えください。



警告：SLIPLOをネジ、ボルト、塗装保護フィルムや加工フィルム、シールやワックスの上への装着はお控えください。適切でない場所への実装は剥がれの原因となります。



警告：小さなお子様の目の届かない場所で保管してください。使用後の粘着促進剤は直ちに破棄してください。3M粘着促進剤の取り扱いの詳細は、製品取り扱い説明書をご参照ください。



## 満足度100%保証

SLIPLOのご利用にご満足いただけることをお約束いたします。万が一ご納得いただけなかった場合は、その理由や原因などに関係なく万全のサポートをご用意いたします。万が一使用にご満足いただけない場合は、当社のカスタマーサポートセンターまでお手数ですがご連絡いただけますようお願いいたします。

<https://sliplo.com/guarantee>



## 10年保証

SLIPLO は製品ご購入後10年間の品質保証。万が一剥がれたり、よれたり、ヒビ割れなどが起きた場合の製品保証がついております。車や道路のダメージによる破損、事故や接触、間違った装着や故意のダメージなどは保証の対象外となります。

<https://sliplo.com/warranty/>